

Ekran 2,4"

Bezproblemowy odczyt temperatury



Duże, wygodne przyciski

Bez błędne sterowanie



KT-256F-PRO

Spust autofocusa	Spust
Ostrość obrazu za jednym naciśnięciem	Pomiar temperatury za jednym naciśnięciem



KT-128-PRO • KT-256-PRO-PRO

Spust
Pomiar temperatury za jednym naciśnięciem

Wejść w termowizję

Termografia na już

KT-128-PRO / 256-PRO / 256F-PRO to szczególna kamera. Ekonomiczna, praktyczna i poręczna, stanowi potężne narzędzie w codziennej pracy.

Kamera służy do podstawowej diagnostyki. Wyposażona jest w matrycę o rozdzielczości:

- » **KT-128-PRO** | 120 x 90 pikseli,
- » **KT-256-PRO-PRO • KT-256F-PRO** | 256 x 192 pikseli, wspartą kamerą widzialną, laserowym wskaźnikiem oraz dodatkowymi funkcjonalnościami, toteż w pełni zabezpiecza potrzeby użytkownika w tym segmencie urządzeń.

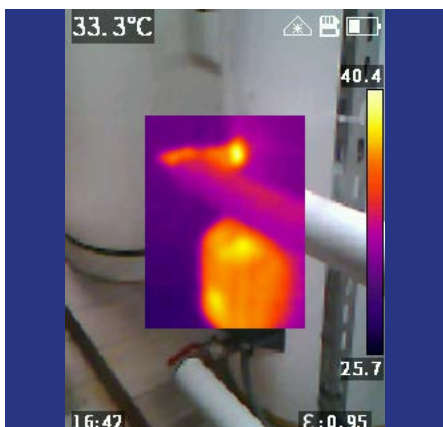
KT-256F-PRO | Autofocus

Kamera KT-256F-PRO wyposażona jest w funkcję automatycznego uzyskiwania ostrego obrazu (autofocus), która zapewnia komfort działania w pomiarach zarówno bliskich, jak i odległych obiektów.

Zastosowania

KT-128-PRO / 256-PRO / 256F-PRO znajduje zastosowanie wszędzie tam, gdzie temperatura obiektów ma znaczenie i może wpłynąć na pracę urządzeń. Szczególnie przydaje się w:

- energetyce (w tym podczas badań instalacji PV),
- budownictwie,
- przemyśle,
- HVAC.



Cechy

- zakres pomiarowy: -20°C...550°C
- szybki start
- szybki pomiar temperatury
- automatyczna sygnalizacja przekroczenia granicy alarmu
- **KT-256F-PRO** | autofocus
- zapis zdjęć w pamięci wewnętrznej
- wbudowana bateria Li-Ion pozwalająca na:
 - » **KT-128** | 8-godzinny czas pracy
 - » **KT-256-PRO • KT-256F-PRO** | 11-godzinny czas pracy
- interfejsy: USB typu C
- możliwość ustawienia na statywie

Specyfikacja

	KT-128-PRO	KT-256-PRO	KT-256F-PRO
Rozdzielczość detektora	120 x 90 / 17 μm VOx	256 x 192 / 12 μm VOx	
Detektor	7,5~14 μm		
Częstotliwość wyświetlania klatek	25 Hz / 9 Hz		
Czułość	60 mK	45 mK	
Ostrość	Stała ogniskowa		Automatyczna
Obiektyw (pole widzenia / ogniskowa)	50° x 38°/2,28 mm	56° x 48°/3,2 mm	25° x 19°/7 mm
Rozdzielczość przestrzenna IFOV	7,46 mrad	3,75 mrad	1,71 mrad
Wyświetlacz	2,4" 240 x 320 px LCD		
Tryb obrazu	IR / Wizualny / Infrarufusion MIF / PiP		
Zakres temperatur	Zakres 1: -20°C...+150°C Zakres 2: 0°C...+550°C		
Dokładność	±2°C lub ±2% odczytu (temperatura otoczenia 15°C...30°C, temperatura obiektu ≥0°C)		
Tryb analizy obrazu	Punkt. 3 obszary. Wskazanie temperatury: min, max. Alarm temperaturowy		
Palety	6		
Super-rozdzielczość	2x, 240 x 180	2x, 512 x 384	
Współczynnik emisyjności	Ustawiany od 0,01 do 1,00 lub z listy		
Korekta pomiaru	Ustawiana odległość, temp. otoczenia (odbity)		
Format zapisu zdjęć	JPG		
Format plików wideo	IRGD (z informacją o temp.)		
Wbudowane funkcje	Kamera zdjęć wizualnych 2 MPix, latarka LED, wskaźnik laserowy		
Komunikacja bezprzewodowa	-	Wi-Fi	
Pamięć wewnętrzna	Wbudowana pamięć (16 GB)		
Interfejsy	USB typ C, statyw		
Zasilanie	Bateria Li-Ion (czas pracy >8 godzin), wbudowana ładowarka (czas ładowania <2,5 godziny), zasilacz AC 100-240 V, 50/60 Hz	Bateria Li-Ion (czas pracy >11 godzin), wbudowana ładowarka (czas ładowania <2,5 godziny), zasilacz AC 100-240 V, 50/60 Hz	
Temp. robocza	-15°C...+50°C		
Temp. przechowywania	-40°C...+70°C		
Obudowa	IP54		
Waga	ok. 0,36 kg	ok. 0,38 kg	

Akcesoria standardowe

	KT-128-PRO	KT-256-PRO	KT-256F-PRO
Zasilacz sieciowy WAZASZ20	✓	✓	✓
Przewód USB typu C WAPRZUSBC	✓	✓	✓
Pasek WAPOZPAS1	✓	✓	✓
Deklaracja sprawdzenia	✓	✓	✓

Akcesoria opcjonalne

Futurał S-1
WAFUTS1

Świadectwo wzorcowania z akredytacją

